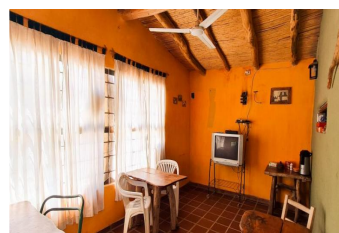
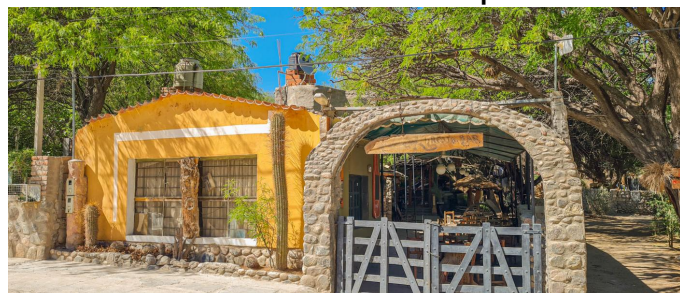


Propiedad Grande Céntrica

Precio: consultar
precio USD

Dirección: Amaicha a 2 cuadras de Plaza

Descripción: Propiedad con excelente ubicación a 200 metros de la Plaza San Martín en Amaicha del Valle, Tucumán. Construida con fines comerciales en donde funciona una hostería con 2 Salas de Uso Múltiple, 2 Patios con asadores, gran Cocina para abastecer un restaurante, 4 suites, 5 habitaciones, 4 baños, lavadero y cava subterránea. Todo esto sobre dos parcelas de terreno de 500m² más 230m². La propiedad puede tener uso comercial o particular, siendo ideal tanto para hostería como para propiedad de uso recreativo familiar. Características del Inmueble: En la propiedad con aproximadamente 250m² construidos funciona con excelente reputación el restaurante y hostería "La Iguana" pudiendo adquirirse conjuntamente el fondo de comercio. El ingreso es a través de un patio, techado en gran parte con galería de Lona en estructura metálica, este lugar está equipado con asador y posee mesas de material y 2 baños. Tiene en el frente un SUM con la posibilidad de generar un acceso independiente desde la calle. Además cuenta con una gran cocina con todo el mobiliario para abastecer al restaurante. 4 suites, con diferentes configuraciones, una posee terraza con cocina y asador privado, otra con sala con hogar y cocina, y otra de gran tamaño. Además cuenta con 5 habitaciones y 2 baños más. Cuenta con un espacio para lavadero y una cava subterránea de aproximadamente 6 m² al que se accede por escalera calada en el cerro. Adjunto y con 3 acceso independiente, patio exterior de 230m² con asador, el cual posee una servidumbre de paso.



Agente: Gustavo Giordano

Propietario: Gustavo Giordano,
gustavog@kahal.com.ar

Contactos: 381 643 5359

Tipo listado: Propiedad en venta

Ambientes: 20

Baños: 8

Dormitorios: 10

Propiedad: Casa

Tamaño terreno: 730

Sup. de la propiedad: 250
